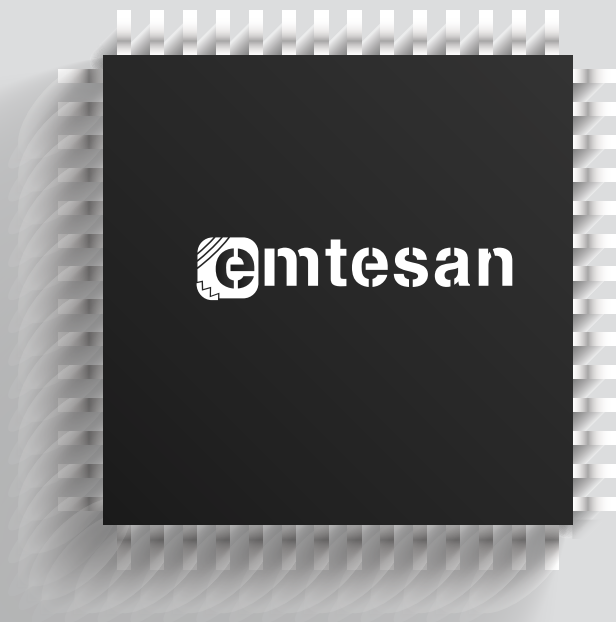




gelecek için üretiyoruz...



■ hakkımızda

EMTESAN Makina Elektrik Elektronik Yazılım San. Ve Tic. Ltd. Şti. 2013 yılında Kahramanmaraş'ta 25 yıllık bir tecrübenin sonucu olarak kurulmuştur. EMTESAN kurulana kadar ki süreçte elektrik-elektronik ile ilgili eğitimler, konferanslar, Ar-Ge çalışmaları ve çeşitli projelerde Ejder Utuş adı ile faaliyetlerde bulunmuştur.

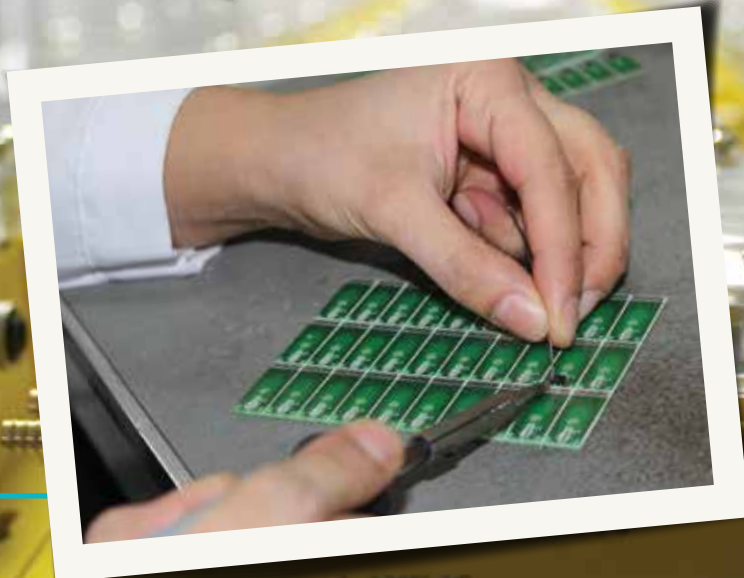
EMTESAN genç ve donanımlı ekibiyle birlikte büyüme adına önemli bir adım atıp, Türkiye'de ve dünyada alanında farklılık yaratmak amacıyla kurumsallaşarak üretim pazarına güçlü bir giriş yapmıştır.

Amacımız endüstriyel elektronik teknolojileri alanında ülkemize değer katacak işler yapmaktır.

EMTESAN ülkemizin ihtiyacı olan her sektörde; teknoloji, yazılım, ölçü ve kontrol cihazları üretimi alanlarında aktif olmak amacıyla yola çıkmıştır. Yapılan piyasa analizleri sonucunda Ar-Ge çalışmaları yaparak birden fazla amaca hizmet eden cihazların üretimini başarı ile yapmaktadır.

EMTESAN tasarımını ve üretimini gerçekleştirdiği ürünleri ile bulunduğu bölgede alanındaki tek firma olarak faaliyet göstermenin gururuyla yol almaya devam edecektir...





OTOMASYON

PLC

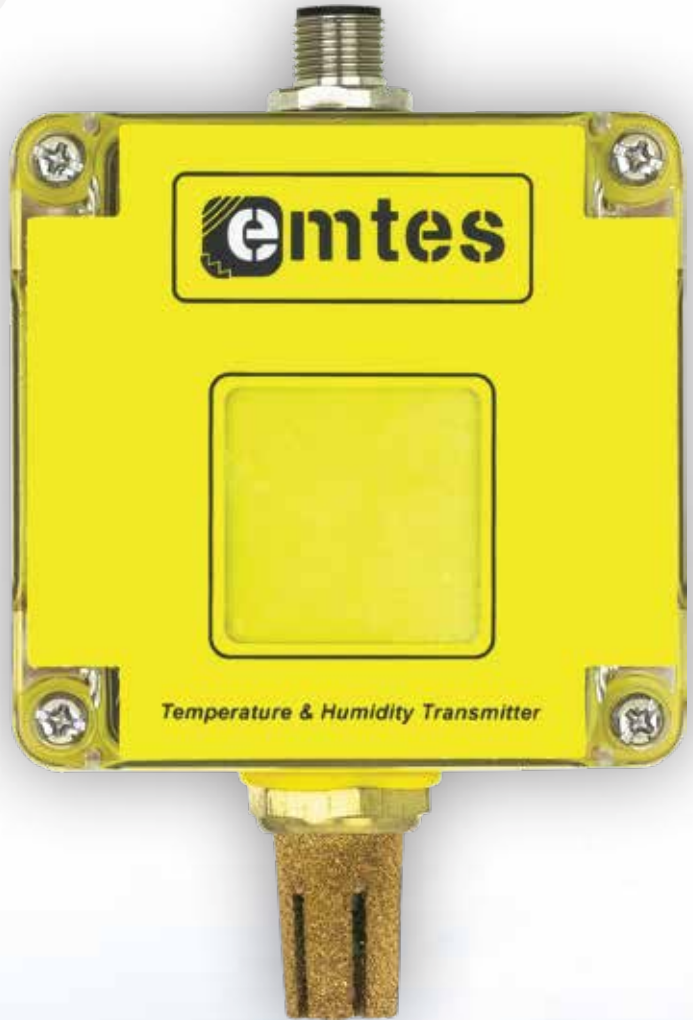
SCADA

NETWORK

SOFTWARE



PTRH-T



ÜRÜN/PRODUCT : PTRH-T

SICAKLIK-RUTUBET ÖLÇÜM CİHAZI
TEMPERATURE-HUMUDİTY MEASURING DEVICE

Teknik Özellikler/ Technical Details

| | |
|--|--------------|
| Besleme Voltajı / Supply Voltage | 24 VDC |
| Analog Çıkış/Analog Output | 4..20mA |
| Sıcaklık Ölçüm Aralığı/Temperature Measuring Range | 0..100°C |
| Nem ölçüm Aralığı/Humudity Measuring Range | 0..100 Rh% |
| Hassasiyet/Precision | ±5 °C, ±3Rh |
| Boyut/Size | 118x82x66 mm |



PWM



ÜRÜN/PRODUCT : PWM

SICAKLIK-PWM DÖNÜŞTÜRÜCÜ
TEMPRATURE-PWM CONVERTOR

Teknik Özellikler/ *Technical Details*

| | |
|-------------------------------------|-------------------|
| Besleme Voltajı / Supply Voltage | 24 Vdc |
| Basamak / Digit | 3 Digit |
| Sensör Girişi / Sensor Input | DS18B20 |
| Kontrol Çıkışı /Control Output | SSR |
| Ekran / Screen | LED Seven Segment |
| Sıcaklık aralığı /Temperature Range | +25..+100°C |
| Boyut/Size | 36x86x77 mm |

ÜRÜN/PRODUCT : PWM-RLY

SICAKLIK-PWM DÖNÜŞTÜRÜCÜ
TEMPRATURE-PWM CONVERTOR

Teknik Özellikler/ *Technical Details*

| | |
|-------------------------------------|-------------------|
| Besleme Voltajı / Supply Voltage | 24 Vdc |
| Basamak / Digit | 3 Digit |
| Sensör Girişi / Sensor Input | DS18B20 |
| Kontrol Çıkışı /Control Output | 1A RÖLE / RELAY |
| Ekran / Screen | LED Seven Segment |
| Sıcaklık aralığı /Temperature Range | +25..+125°C |
| Boyut/Size | 36x86x77 mm |

CNT-3672-0



ÜRÜN/PRODUCT : CNT-3672-0

SAYICI
COUNTER

Teknik Özellikler/ *Technical Details*

| | |
|----------------------------------|-------------------|
| Besleme Voltajı / Supply Voltage | 4 Vdc |
| Ekran / Display | LED Seven Segment |
| Basamak / Digit | 6 Digit |
| Skala /Scala | 0..999999 |
| Boyut/Size | 72x85x36 mm |

ÜRÜN/PRODUCT : CNT-3672-1

SAYICI
COUNTER

Teknik Özellikler/ *Technical Details*

| | |
|----------------------------------|-------------------|
| Besleme Voltajı / Supply Voltage | 220 Vac / 50 Hz |
| Ekran / Display | LED Seven Segment |
| Basamak / Digit | 6 Digit |
| Skala /Scala | 0..999999 |
| Boyut/Size | 72x85x36 mm |

PT-0100



ÜRÜN/PRODUCT : PT-0100

PT-100 SICAKLIK ÖLÇÜM SENSÖRÜ
PT-100 TEMPERATURE MEASURING SENSOR

Teknik Özellikler/ *Technical Details*

| | |
|--|------------------------|
| Besleme Voltajı / Supply Voltage | 24 Vdc |
| Kontrol Çıkışı /Control Output | 4...20 mA |
| Sıcaklık Ölçüm Aralığı/Temperature Measuring Range | 0..100/0..200/0..300°C |
| Hassasiyet /Precision | ±1 °C |
| Çubuk Boyu / Stick Length | 80..100 mm |
| Boyut/Size | 118x82x66 mm |

ÜRÜN/PRODUCT : PT-0100m

PT-100 SICAKLIK ÖLÇÜM SENSÖRÜ
PT-100 TEMPERATURE MEASURING SENSOR

Teknik Özellikler/ *Technical Details*

| | |
|--|------------------------|
| Besleme Voltajı / Supply Voltage | 24 Vdc |
| Kontrol Çıkışı /Control Output | 4...20 mA |
| Sıcaklık Ölçüm Aralığı/Temperature Measuring Range | 0..100/0..200/0..300°C |
| Hassasiyet /Precision | ±1 °C |
| Çubuk Boyu / Stick Length | 80..100 mm |
| Boyut/Size | 64x58x35 mm |

PT-0200y



ÜRÜN/PRODUCT : PT-0200y

SAYICI COUNTER

Teknik Özellikler/ *Technical Details*

| | |
|--|------------------------|
| Besleme Voltajı / Supply Voltage | 24 Vdc |
| Kontrol Çıkışı/Control Output | 4...20 mA |
| PT-100 Giriş /PT-100 Input | 2-3 Telli/2-3 Wired |
| Sıcaklık Ölçüm Aralığı/Temperature Measuring Range | 0..100/0..200/0..300°C |
| Hassasiyet /Precision | ±1 °C |
| Boyut/Size | 9,1x6,3x0,6 mm |

TCPTX



ÜRÜN/PRODUCT : TCPTX

ISI KONTROLÖRÜ TEMPERATURE CONTROLLER

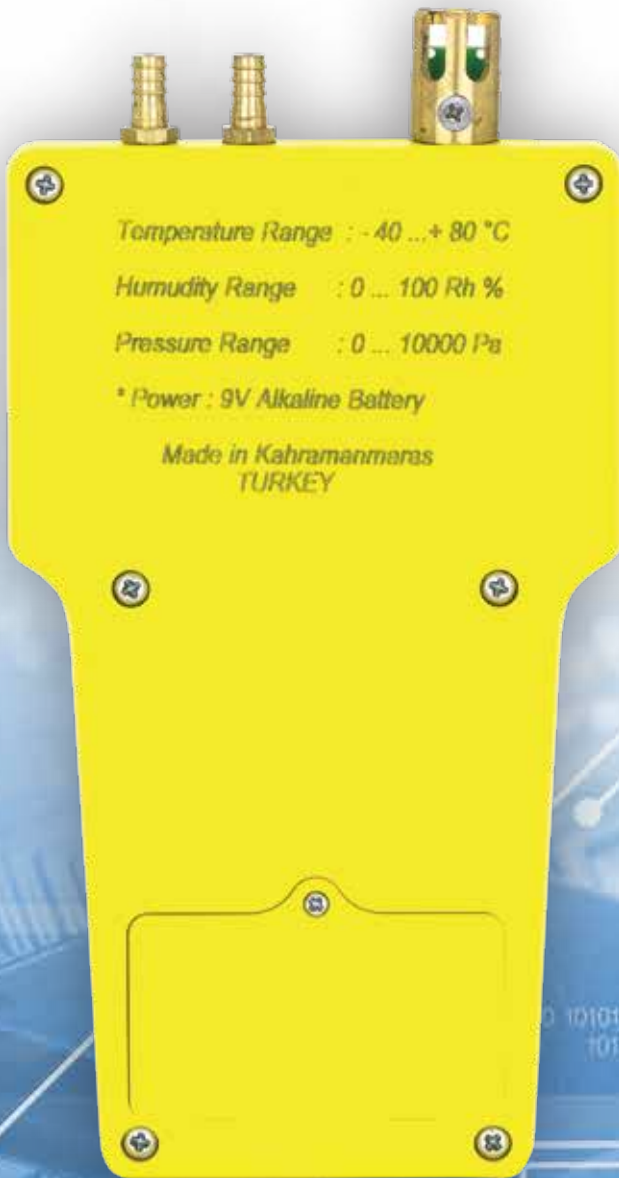
Teknik Özellikler/ *Technical Details*

| | |
|------------------------------------|-------------------|
| Besleme Voltajı / Supply Voltage | 24 Vdc |
| Basamak / Digit | 3X2 Digit |
| Sensör Girişi / Sensor Input | PT-100, TC-K Tipi |
| Kontrol Çıkışı /Control Output | SSR-RELAY-C/N.O |
| Kontrol Tipi / Control Type | PID , P |
| Ekran / Screen | LED Seven Segment |
| Sıcaklık aralığı /Temprature Range | +25..+125°C |
| Boyut/Size | 36x86x77 mm |

NOT: ACT VE SET DEĞER GÖSTEREBİLİR ,PROGRAMLANABİLİR.



THP-T



ÜRÜN/PRODUCT : THP-T

EL TERMİNALİ HANDHELD TERMİNAL

Teknik Özellikler/ *Technical Details*

| | |
|--|-------------------|
| Besleme Voltajı / Supply Voltage | 9 V Alkalin Pil |
| Ekran Tipi/Screen Type | LCD -320x240 RGB |
| Sıcaklık Ölçüm Aralığı/Temperature Measuring Range | -40..+80°C |
| Nem ölçüm Aralığı/Humudity Measuring Range | 0..100 Rh% |
| Basınç Ölçüm Aralığı/Pressure Measuring Range | 0..100 mBar/10kpa |
| Hassasiyet/Precision | ±%3 |
| Boyut/Size | 160x94x25 mm |



ÜRÜN/PRODUCT : DGP-3672-0

DİJİTAL POTANSİYOMETRE
DİJİTAL POTANTIOMETER

Teknik Özellikler/ *Technical Details*

| | |
|----------------------------------|-------------------------------|
| Besleme Voltajı / Supply Voltage | 24 Vdc |
| Ekran / Screen | Seven Segment 4 Digit |
| Kaynak /Source | Akım ve Voltaj Çıkışlı/Output |
| Skala /Scala | 0.00/10.00—4.00/20.00mA |
| Boyut/Size | 72x85x36 mm |

ÜRÜN/PRODUCT : DGP-3672-1

DİJİTAL POTANSİYOMETRE
DİJİTAL POTANTIOMETER

Teknik Özellikler/ *Technical Details*

| | |
|----------------------------------|-------------------------------|
| Besleme Voltajı / Supply Voltage | 220 Vac/50 H |
| Ekran / Screen | Seven Segment 4 Digit |
| Kaynak /Source | Akım ve Voltaj Çıkışlı/Output |
| Skala /Scala | 0.00/10.00—4.00/20.00mA |
| Boyut/Size | 72x85x36 mm |

P-CNT



ÜRÜN/PRODUCT : P-CNT

BASINÇ ŞALTERİ PRESSURE CONTROL

Teknik Özellikler/ *Technical Details*

| | |
|--|-------------------|
| Besleme Voltajı / Supply Voltage | 220 Vac/50 Hz |
| Maksimum Akım/Maximum Current | 0...3 A |
| Maksimum Basınç Aralığı/Maximum Pressure Range | 0..50mBar/0..5kpa |
| Hassasiyet/Precision | ±%3 |
| Boyut/Size | 160x120x65 mm |



PT-025



ÜRÜN/PRODUCT : PT-025

BASINÇ ÖLÇÜM CİHAZI/PRESSURE TRANSMITTER

Teknik Özellikler/ *Technical Details*

| | |
|---|---------------------------|
| Besleme Voltajı / Supply Voltage | 15..30 VDC |
| Analog Çıkışı/Analog Output | 0..10 V / 4..20 mA |
| Basınç Ölçüm Aralığı/Pressure Measuring Range | 0..25 mBar/0..2500 pascal |
| Hassasiyet/Precision | ±3 pascal % |
| Boyut/Size | 118x82x55 mm |

ÜRÜN/PRODUCT : PT-010

BASINÇ ÖLÇÜM CİHAZI/PRESSURE TRANSMITTER

Teknik Özellikler/ *Technical Details*

| | |
|---|-----------------------|
| Besleme Voltajı / Supply Voltage | 5..30 VDC |
| Analog Çıkışı/Analog Output | 0..10 V / 4..20 mA |
| Basınç Ölçüm Aralığı/Pressure Measuring Range | 0..10 mBar/1000pascal |
| Hassasiyet/Precision | ±3 pascal % |
| Boyut/Size | 118x82x55 mm |

ÜRÜN/PRODUCT : PT-1025

BASINÇ ÖLÇÜM CİHAZI/PRESSURE TRANSMITTER

Teknik Özellikler/ *Technical Details*

| | |
|---|---------------------------|
| Besleme Voltajı / Supply Voltage | 220 Vac/50Hz |
| Analog Çıkışı/Analog Output | 0..10 V / 4..20 mA |
| 1.Basınç Ölçüm Aralığı/Pressure Measuring Range | 0..10 mBar/0..1000 pascal |
| 1.Basınç Ölçüm Aralığı/Pressure Measuring Range | 0..25 mBar/0..2500 pascal |
| Hassasiyet/Precision | ±3 pascal % |
| Boyut/Size | :154x65x59 mm |



Egemenlik Mah. 21039 Sok. No:29 Dulkadirođlu / Kahramanmaraş
Tel : +90 (344) 236 37 37
Mail : emtes@emtesan.com
www.emtesan.com www.emtesan.com.tr & www.emtes.com.tr

